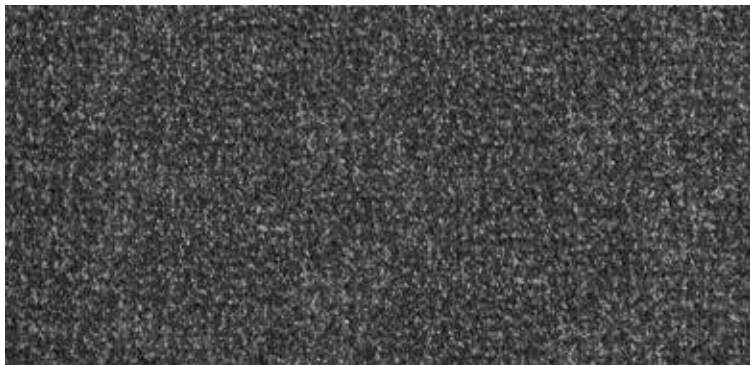


type MAXIMUS

schoonloop met comforttoeslag

1 2 **3** binnen (zone 3)



beschrijving

emco MAXIMUS is een duurzaam elastische en slijtvaste schoonloopvloerbedekking van getuft velours met de hoogste comfort eigenschappen. Met 5 gedessineerde, 5 ambiente kleuren en 8 unikleuren voldoet het aan de hoogste eisen voor een binnentoepassing.



Statische oplading (ISO 6356): Permanent antistatisch



Bureaustoelgeschiktheid (EN 985): Voor intensief projectgebruik



Trappengeschiktheid (EN 1963): Voor intensief projectgebruik



Anti-slip (EN 13893): Voldoet



Slipvastheid



Brandgedrag (EN 13501-1): Bfl-s1



Comfort klasse (EN1307): LC4



Slijtage classificatie (EN 1307): Zwaar gebruik (32)

type MAXIMUS

kleuren



82.01 Zwart
Ambiente



82.02 Antraciet
Ambiente



82.03 Grijs Ambiente



82.06 Blauw
Ambiente



82.07 Rood Ambiente



80.01 zwart



81.01 zwart
gedessineerd



antraciet 80.02



81.02 antraciet
gedessineerd



80.03 grijs



81.03 grijs
gedessineerd



80.04 bruin



81.04 bruin
gedessineerd



80.05 beige



81.05 beige
gedessineerd



80.06 blauw



80.07 rood



80.08 Bordeaux

constructie	Getuft-Velours 1/8"
poolmateriaal	100% polyamide
draagmateriaal	polyestervlies
coating	zwarte coating
poolmateriaal / vezelgewicht	1000
totaalgewicht (g/m²)	3410
totale hoogte (mm)	9
Aantal noppen/m²	138600
Slipvastheid	ds (EN 13893)
Certificaat	CE Eigenschappen EN 14041 (enkel voor rollen)
levervorm rollen	130 cm breed (incl. rand) 200 cm breed (incl. rand)
levervorm matten	60 x 90 cm (incl. rand) 90 x 150 cm (incl. rand) 130 x 200 cm (incl. rand)
productkenmerk	vuil- en vochtigheidopname
plaatsing	Individuele banen of kleinere oppervlakten op een gladde vloer vastleggen wordt met een voor zachte PVC geschikte lijmsoort aanbevolen.
reiniging	Vuilverwijdering met de borstelzuigmachine. Voor regelmatige reiniging wordt de sproeiextractie aanbevolen. Daarbij wordt probleemloos onder hoge druk water in het tapijt gespoten en meteen weer weggezogen.
merk	emco

MAXIMUS

type MAXIMUS