

100%
Recycled
Nylon

Heugya 725

Interface®

Heuga 725

EN

Heuga 725 is characterised by vibrant, fresh colour. Create splashes, feature areas, bold pathways or subtle accents. And with 100% recycled yarn Heuga 725 minimises the need for virgin materials therefore decreasing its environmental impact.

DE

Heuga 725 zeichnet sich durch leuchtende, frische Farben aus. Je nach Raumsituation können Farbakzente gesetzt oder separate Arbeitsbereiche sowie leicht erkennbare Laufwege geschaffen werden. Durch seinen 100%igen Anteil von recyceltem Nylongarn minimiert Heuga 725 den Bedarf an Rohmaterial und schützt die Umwelt.



Heuga 725

FR

Heuga 725 se caractérise par l'éclat et la fraîcheur de sa couleur. Créez des taches de couleur, des zones délimitées, des chemins de couleur vive ou des accents subtils. Et avec une fibre recyclée à 100 %, Heuga 725 minimise le besoin de matières vierges et diminue son impact sur l'environnement.

NL

Heuga 725 wordt gekenmerkt door levendige, frisse kleuren. Creëer eyecatchers, zones, uitbundige looppaden of subtiele accenten. En met 100% gerecycled garen minimaliseert Heuga 725 de milieu-impact, doordat er geen gebruik wordt gemaakt van nieuwe grondstoffen.



Heuga 725

ES

Heuga 725 se caracteriza por sus vibrantes y frescos colores. Cree toques de color, zonas destacadas, pasillos audaces o zonas acentuadas sutilmente. Y con su contenido de fibra 100% reciclada, Heuga 725 minimiza la necesidad de materiales vírgenes y reduce su impacto medioambiental.

SE

Heuga 725 kännetecknas av dynamiska, fräscha färger. Skapa färgstänk i rummet, olika zoner, djärva stigar eller subtila accenter. Och med 100% återvunnet garn minimerar Heuga 725 behovet av jungfruligt material och minskar därför sin miljöpåverkan.



Heuga 725 Colourline



672502 PLATIN



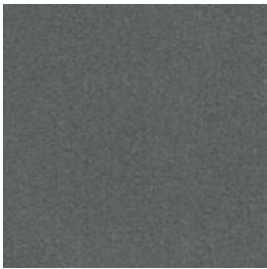
672508 COAL



672509 VIPER



672511 ORANGE



672505 ELEPHANT



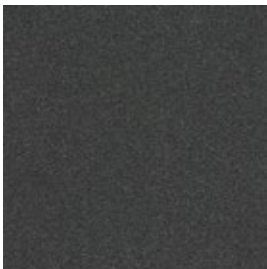
672507 REAL BLACK



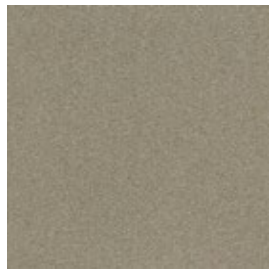
672516 CHOCOLATE



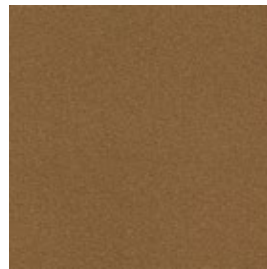
672514 RED



672501 GRAPHITE



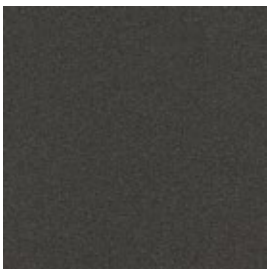
672503 OYSTER



672513 COGNAC



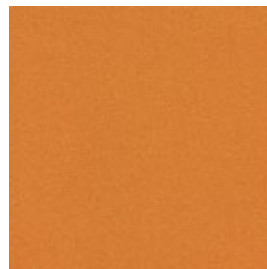
672517 BORDEAUX



672504 PANTHER



672506 COPRA



672510 TANGERINE



672512 CHERRY



672519 FRESH COBALT



672520 TURQUOISE



672521 SPRING



672515 BOUGAINVILLEA



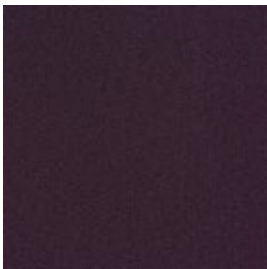
672522 OCEAN



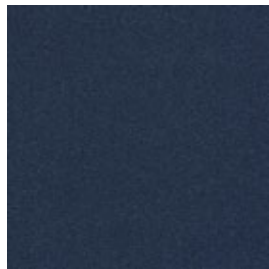
672523 TRUE BLUE



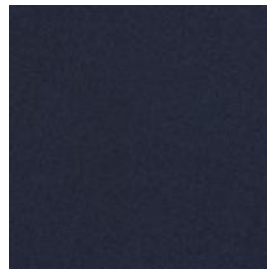
672524 FIR



672518 VELVET



672525 NIGHTSKY



672526 MIDNIGHT



672527 REAL EMERALD

Technical Specifications

Product Definition

| | |
|--------------|---|
| Konstruktion | Tufted Plain Level Cut Tile |
| Descripción | Getuftete Veloursqualität |
| Description | Moqueta modular tufting pelo cortado aspecto velour |
| Type | Dalle de moquette à velours tufté coupé rasé |
| Descrizione | Getufte velours Velluto tufted piano |










Pile Material

| | |
|-------------------|--|
| Polfasermaterial | 100% Recycled Solution Dyed Nylon |
| Composición Fibra | 100% recycled Polyamid garngefärbt |
| Compositión | 100% Poliamida reciclada tintada en masa |
| Poolmateriaal | 100% Polyamide recyclé teint masse |
| Fibra | 100% Solution Dyed Gerecycled Polyamide 100% Poliamide tinta in massa riciclata |

| | |
|---|--|
| Pile Yarn Weight / Poleinsatzgewicht / Peso Fibra / Poids de fibre / Poolinzetgewicht / Peso Felpa | 720 g/m ² ± 5% |
| Total Weight / Gesamtgewicht / Peso Total / Poids total / Totaalgewicht / Peso Totale | 4030 g/m ² ± 5% |
| Pile Height / Polschichtdicke / Altura Fibra / Hauteur de la fibre / Poolhoogte / Altezza Felpa | 4.3 mm ± 0.5 mm |
| Total Thickness / Gesamtdicke / Espesor Total / Epaisseur totale / Totale dikte / Altezza Totale | 7.2 mm ± 0.5 mm |
| Gauge/Ends 10 cm / Teilung x 10 cm / Galga x 10 cm / Jauge-Rangs par 10 cm / Rijen per 10 cm / Serraggio x 10 cm | 1/10 – 39.4 |
| Tufts per m² / Noppenzahl/m ² / Puntadas m ² / Densité du tuft par m ² / Aantal noppen per m ² / Densità Punti | 159,900 ± 5% |
| Backing Type / Rückenkonstruktion / Soporte / Sous-couche / Ruguitvoering / Sottofondo | Graphlex® |
| Wear Classification / Beanspruchungsklasse / Clasificación al tráfico / Classement d'usage et de confort / Gebruiksintensiteit / Resistenza all'usura | Heavy Contract (EN 1307) Class 33 / LC2 |

| | | | | | | |
|--|--|--------------|---------------|---------------|---------------|----------------|
| Radiant Panel / Schwerentflammbarkeit / Clasificación Al Fuego / Classement feu / De Radiant Panel Test / Valutazione delle proprietà ignifughe | (EN ISO 9239-1) Euroclass Bfl s1 (EN 13501-1) | | | | | |
| Dimensional Stability / Dimensionsstabilität / Estabilidad Dimensional / Stabilité dimensionnelle / Dimensionele stabiliteit / Test Stabilità dimensionale | ≤ 0.2% (EN 986) | | | | | |
| Impact Sound Insulation (ΔL_w) / Trittschallverbesserungsmaß / Impacto Aislamiento Acústico / Réduction du bruit d'impact / Contactgeluid absorptie / Isolamento all'impatto acustico | 25 dB (EN ISO 10140-3) | | | | | |
| Rating of Sound Absorption / Gewichteter Schallabsorptionskoeffizient / Clasificación de Absorción de Sonido / Coefficient d'absorption acoustique / Waarde geluidsabsorptie / Valutazione dell'assorbimento acustico | α _w 0.20 (EN ISO 11654) | | | | | |
| Sound Absorption / Schallabsorptionsgrad / Absorción de Sonido / Absorption acoustique / Geluidsabsorptie / Assorbimento acustico | | | | | | |
| 125Hz | 250Hz | 500Hz | 1000Hz | 2000Hz | 4000Hz | (EN ISO 354) |
| 0.03 | 0.03 | 0.09 | 0.24 | 0.35 | 0.45 | α _s |

Style 60725 4m² - 16 tiles per box (50 x 50 cm ± 0,2%)

| | | |
|--|--|---|
| <p>EN 14041</p>  <p>DOP: 1037/112765 textile floor covering EN 1307</p> <p>1021C417</p>  <p>Install with TacTiles®</p> |  <p>Monolithic Quarter Turn</p>  <p>Cert. ENP 477</p>  <p>n°318T-01.1</p>  <p>Bfl-s1</p>  <p>DS</p> <p>≥ 109 dB</p> <p>25dB</p> <p>0.20</p>  <p>≥ 7</p> <p>≥ 2.4</p>  <p>CHREZIONS DANS L'AIR INTERIEUR</p> <p>A+ A B C</p> | <p>Interface European Manufacturing BV reserve the right to change or modify specifications.</p> <p>Interface European Manufacturing BV behält sich das Recht vor, Produktspezifikationen zu ändern oder entsprechend anzupassen.</p> <p>Interface European Manufacturing BV se reserva el derecho a modificar las especificaciones arriba referenciadas.</p> <p>Interface European Manufacturing BV se réserve la possibilité de modifier les caractéristiques ci-dessus.</p> <p>Interface European Manufacturing BV behoudt zich het recht voor de specificaties te allen tijde aan te passen.</p> <p>Interface European Manufacturing BV si riserva il diritto di modificare le proprie specifiche tecniche senza preavviso.</p> |
|--|--|---|

Light Values

| Product | Colour No | Colour Name | L Value* | Y Value* |
|------------------|-----------|---------------|----------|----------|
| Heuga 725 | 672501 | Graphite | 30.4 | 6.4 |
| | 672502 | Platin | 50.8 | 19.1 |
| | 672503 | Oyster | 54.1 | 22.1 |
| | 672504 | Panther | 26.0 | 4.7 |
| | 672505 | Elephant | 35.5 | 8.8 |
| | 672506 | Copra | 37.5 | 9.8 |
| | 672507 | Real Black | 19.0 | 2.7 |
| | 672508 | Coal | 23.4 | 3.9 |
| | 672509 | Viper | 32.4 | 7.3 |
| | 672510 | Tangerine | 54.2 | 22.2 |
| | 672511 | Orange | 38.6 | 10.4 |
| | 672512 | Cherry | 27.5 | 5.3 |
| | 672513 | Cognac | 38.8 | 10.5 |
| | 672514 | Red | 28.6 | 5.7 |
| | 672515 | Bougainvillea | 27.8 | 5.4 |
| | 672516 | Chocolate | 19.4 | 2.9 |
| | 672517 | Bordeaux | 22.3 | 3.6 |
| | 672518 | Velvet | 18.8 | 2.7 |
| | 672519 | Fresh Cobalt | 33.1 | 7.6 |
| | 672520 | Turquoise | 32.9 | 7.5 |
| | 672521 | Spring | 51.5 | 19.7 |
| | 672522 | Ocean | 26.9 | 5.1 |
| | 672523 | True Blue | 30.9 | 6.6 |
| | 672524 | Fir | 20.0 | 3.0 |
| | 672525 | Nightsky | 24.6 | 4.3 |
| | 672526 | Midnight | 29.4 | 6.0 |
| | 672527 | Real Emerald | 22.0 | 3.5 |

* **Light Value:** L Value = L according to CIE L*a*b* colour space, Y Value = Light Reflectance Value according to BS 8493

Lichtreflexionswerte: L-Wert = L gemäß CIE L*a*b* Farbspektrum, Y-Wert = Lichtreflexionswert gemäß British Standard BS 8493

Valores de Reflectancia de Luz: Valor L = L según CIE L*a*b* espacio de color, Valor Y = Valor de reflectancia de luz según el estándar británico BS 8493

Valeurs concernant la lumière: Valeur L = L faisant référence à la méthode CIE L*a*b* pour la couleur, Valeur Y = Valeurs de réflectance de la lumière selon le British Standard BS 8493

Licht waarden: L Waarde = L volgens CIE L*a*b*kleurruimte, Y Waarde = Licht Reflectie Waarde volgens BS 8493

Indici di riflettanza alla luce: Indice L = L secondo CIE L*a*b* colour space, Indice Y = Indice di riflettanza alla luce secondo la norma BS 8493

We have tried our very best to accurately represent product colours. However, due to the nature of printed materials, colour of actual products may vary slightly. Please request a sample to see actual product colour.

Wir versuchen die Farben so naturgetreu wie möglich wiederzugeben. Farbabweichungen lassen sich jedoch nicht ausschliessen. Bitte fordern Sie ein Muster an, um sich von der tatsächlichen Farbe zu überzeugen.

Hemos intentado representar con la máxima precisión posible los colores del producto. Sin embargo, debido a la naturaleza de los materiales impresos, el color de los productos reales puede variar ligeramente. Por favor, solicita una muestra para ver el color real del producto.

Les couleurs présentées se rapprochent au maximum des coloris réels. Toutefois, les procédés d'impression des matériaux peuvent entraîner une légère variation du coloris. Merci de demander un échantillon pour constater la couleur des produits.

Wij hebben getracht de productkleuren zo goed mogelijk te reproduceren. De kleuren van geprint materiaal kunnen echter altijd enigszins afwijken. Vraag altijd stalenmateriaal aan om de daadwerkelijke kleur te beoordelen.

Vi har gjort vårt bästa för att representera korrekta produktfärger. Emellertid, på grund av typen av tryckt material, kan färgen på faktiska produkter variera något. Beställ gärna ett prov för att se aktuell produktfärg.

Interface European Manufacturing BV reserve the right to change or modify specifications.

Die Interface European Manufacturing BV behält sich das Recht vor, Produktspezifikationen zu ändern oder entsprechend anzupassen.

Interface European Manufacturing BV se reserva el derecho a modificar las especificaciones arriba referenciadas.

Interface European Manufacturing BV se réserve la possibilité de modifier les caractéristiques ci-dessus.

Interface European Manufacturing BV behoudt zich het recht voor de specificaties te allen tijde aan te passen.

Interface European Manufacturing BV si riserva il diritto di modificare le proprie specifiche tecniche senza preavviso.

Europe, Middle East & Africa

| | |
|----|-------------------------------------|
| AE | +971 (0)4 8189077 |
| AT | +41 44 913 68 00 |
| BA | +387 33 522 534 |
| BE | +32 2 475 27 27 |
| BG | +359 2 808 303 |
| BY | +375 17 226 75 14 |
| CH | +41 44 913 68 00 |
| CZ | +42 0 233 087 111 |
| DE | +49 2151 3718 0 |
| DK | +45 33 79 70 55 |
| ES | +34 932 418 750 |
| FR | +33 1 58 10 20 20 |
| HR | +385 14 62 30 63 |
| HU | +36 1 349 6545 |
| IE | +353 1 679 8466 |
| IL | +972 546602102 |
| IT | +39 02 890 93678 |
| KZ | +7 495 234 57 27 |
| NL | +31 33 277 5555 |
| ME | +381 11 414 92 00 |
| MK | +389 2 323 01 89 |
| NO | +47 23 12 01 70 |
| PL | +48 500 151 101 |
| PT | +351 217 122 740 |
| RO | +40 21 317 12 40/42/43/44 |
| RS | +381 11 414 92 00 |
| RU | +7 495 234 57 27 |
| SA | +966 500615423 |
| SE | 08-241 230 |
| SK | +421 911 104 073 |
| SI | +386 1 520 0500 +386 8 20 54 007 |
| TR | +90 212 365 5506 |
| UA | +38(044)238 27 67 |
| UK | +44 (0)1274 698503 |
| ZA | +27 11 6083324 |

www.interface.com



Mission Zero:
our promise to eliminate any
negative impact our company
may have on the environment
by the year 2025.