

100%  
Recycled  
Nylon

Urban Retreat™ One

Interface®

## Urban Retreat™ One

---

### **EN**

We see the city as a mash-up of sharp and blurred, classic and futurist, eclectic and austere. Right now we are most interested in that place where one idea meets the other and vibrations occur. Urban Retreat One explores that space at the edge and in between. A progressive colour story provides a few elements that can be assembled to explore ideas about colour, form and the transitions from one to the other.

### **DE**

Wir sehen die Stadt als Mischung aus Schärfe und Unschärfe, klassisch und zukunftsgerichtet, eklektisch und streng. Gerade jetzt sind wir am meisten an dem Ort interessiert, an dem eine Idee die andere trifft und Schwingungen entstehen. Urban Retreat One erkundet diesen Raum an den Rändern und dazwischen. Eine progressive Farbpalette bietet Elemente an, die zusammengefügt werden können, um Ideen von Farben, Formen und die Übergänge dazwischen zu erkunden.





## Urban Retreat™ One

---

### FR

À nos yeux, la ville est un mélange de net et de flou, de classique et de futuriste, d'éclectique et d'austère. À l'instant présent, nous nous intéressons principalement à cet endroit où une idée en rencontre une autre, et où il y a des vibrations. Urban Retreat One explore cet endroit en large et en travers. Un assortiment progressif de couleurs fournit quelques éléments qui peuvent être combinés pour explorer des idées à propos de la couleur, de la forme et des transitions de l'un à l'autre.

### NL

We zien de stad als een mengelmoes van scherp en troebel, klassiek en futuristisch, eclectisch en streng. Op dit moment zijn we het meest geïnteresseerd in de plaats waar het ene idee het andere tegenkomt en er trillingen optreden. Urban Retreat One verkent die ruimte aan de rand en daar tussenin. Een progressief kleurverhaal biedt een paar elementen die kunnen worden samengevoegd om ideeën over kleur, vorm en de overgangen van het een naar het ander te verkennen.





## Urban Retreat™ One

---

### ES

Vemos la ciudad como un aglomerado definido y desdibujado, clásico y futurista, ecléctico y austero. Justo ahora estamos más interesados en ese lugar en el que una idea se une a otra y se producen vibraciones. Urban Retreat One estudia los vértices y la zona media de ese espacio. Una historia progresiva de color proporciona varios elementos que se pueden montar para explorar ideas acerca del color, la forma y las transiciones de una a otra.

### SE

Vi ser staden som en mix av skarpt och suddigt, klassiskt och futuristiskt, eklektiskt och stramt. Just nu är vi mest intresserade av den plats den en idé möter en annan och vibrationer uppstår. Urban Retreat One är en produkt av en sådan plats. Den presenterar ett möte mellan storstad och landsbyggd, tillverkat och naturligt, hårt och mjukt.



NATURE is  
continually  
CHANGING





# Urban Retreat™ One Colourline

---

## UR 101



UR 101 - 327110 BARK/MOSS



UR 101 - 327111 CHARCOAL/LICHEN



UR 101 - 327112 STRAW/GRASS

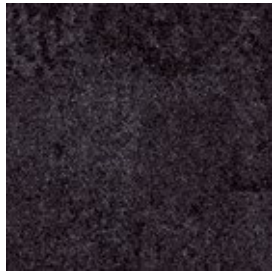


UR 101 - 327113 GRANITE/LICHEN

## UR 102



UR 102 - 327100 BARK



UR 102 - 327101 CHARCOAL



UR 102 - 327102 STRAW



UR 102 - 327103 GRANITE

## UR 103



UR 103 - 327120 LICHEN



UR 103 - 327121 IVY



UR 103 - 327122 MOSS



UR 103 - 327123 GRASS





UR 101 - 327114 FLAX/GRASS



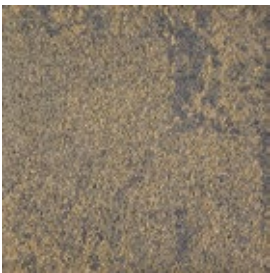
UR 101 - 327115 STONE/IVY



UR 101 - 327116 SAGE/MOSS



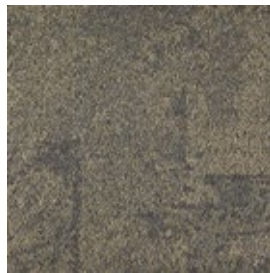
UR 101 - 327117 ASH/IVY



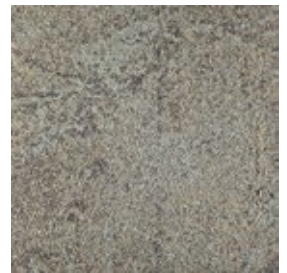
UR 102 - 327104 FLAX



UR 102 - 327105 STONE



UR 102 - 327106 SAGE



UR 102 - 327107 ASH

# Technical Specifications

## UR 101

<b>Product Definition</b>		Tapestry Tufted Patterned Structured Loop Tile	
Konstruktion	Tuftgemusterte strukturierte Schlingenqualität mit Web-Optik		
Descripción	Moqueta modular de pelo cortado estructurado/Tapestry		
Description	Dalle de moquette à velours tufté structuré à motifs (procédé Tapestry)		
Type	Getufte gedessineerde gestructureerde bouclé		
Descrizione	Bouclé Tufted Structured Tapestry		
<b>Pile Material</b>		100% Recycled Solution Dyed Nylon	
Polfasermaterial	100% recycledes Polyamid garngefärbt		
Composición Fibra	100% Poliamida reciclada tintada en masa		
Composition	100% Polyamide recyclé teint masse		
Poolmateriaal	100% Solution Dyed Gerecycled Polyamide		
Fibra	100% Poliamide tinta in massa riciclata		
<b>Pile Yarn Weight</b> / Poleinsatzgewicht / Peso Fibra / Poids de fibre / Poolinzetgewicht / Peso Felpa		849g/m <sup>2</sup> ± 5%	
<b>Total Weight</b> / Gesamtgewicht / Peso Total / Poids total / Totaalgewicht / Peso Totale		4861g/m <sup>2</sup> ± 5%	
<b>Pile Height</b> / Polschichtdicke / Altura Fibra / Hauteur de la fibre / Poolhoogte / Altezza Felpa		2.6 mm ± 0.5 mm	
<b>Total Thickness</b> / Gesamtdicke / Espesor Total / Epaisseur totale / Totale dikte / Altezza Totale		7.9 mm ± 0.5 mm	
<b>Gauge/Ends 10 cm</b> / Teilung x 10 cm / Galga x10 cm / Jauge-Rangs par 10 cm / Rijen per 10 cm / Serraggio x 10 cm		1/10 - 39.4	
<b>Tufts per m<sup>2</sup></b> / Noppenzahl/m <sup>2</sup> / Puntadas m <sup>2</sup> / Densité du tuft par m <sup>2</sup> / Aantal noppen per m <sup>2</sup> / Densità Punti		114,260 ± 5%	
<b>Backing Type</b> / Rückenkonstruktion / Soporte / Sous-couche / Ruguitvoering / Sottofondo		Graphlex®	
<b>Wear Classification</b> / Beanspruchungsklasse / Clasificación al tráfico / Classement d'usage et de confort / Gebruiksintensiteit / Resistenza all'usura		Heavy Contract (EN 1307) Class 33/LC2	

<b>Radiant Panel</b> / Schwerentflammbarkeit / Clasificación Al Fuego / Classement feu / De Radiant Panel Test / Valutazione delle proprietà ignifughe		(EN ISO 9239-1) Euroclass Cfl s1 (EN 13501-1)				
<b>Dimensional Stability</b> / Dimensionsstabilität / Estabilidad Dimensional / Stabilità dimensionnelle / Dimensionele stabiliteit / Test Stabilità dimensionale		≤ 0.2% (EN 986)				
<b>Impact Sound Insulation (ΔL<sub>w</sub>)</b> / Trittschallverbesserungsmaß / Impacto Aislamiento Acústico / Réduction du bruit d'impact / Contactgeluid absorptie / Isolamento all'impatto acustico		24 dB (EN ISO 10140-3)				
<b>Rating of Sound Absorption</b> / Gewichteter Schallabsorptionskoeffizient / Clasificación de Absorción de Sonido / Coefficient d'absorption acoustique / Waarde geluidsabsorptie / Valutazione dell'assorbimento acustico		α <sub>w</sub> 0.20 (EN ISO 11654)				
<b>Sound Absorption</b> / Schallabsorptionsgrad / Absorción de Sonido / Absorption acoustique / Geluidsabsorptie / Assorbimento acustico						
<b>125Hz</b>	<b>250Hz</b>	<b>500Hz</b>	<b>1000Hz</b>	<b>2000Hz</b>	<b>4000Hz</b>	(EN ISO 354)
0.02	0.04	0.07	0.27	0.33	0.48	α <sub>s</sub>

**Style** 32711 4m<sup>2</sup> - 16 tiles per box (50 x 50 cm ± 0.2%)

004EA0FB

Install with TacTiles

Non Directional

Cert. ENP 477

DS

≤10%η

Cfl-s1

24dB

0.20

≥7

≥2.4

≥2.4

Install with TacTiles

## UR 102

<b>Product Definition</b>		Tapestry Tufted Patterned Structured Loop Tile	
Konstruktion	Tuftgemusterte strukturierte Schlingenqualität mit Web-Optik		
Descripción	Moqueta modular de pelo cortado estructurado/Tapestry		
Description	Dalle de moquette à velours tufté structuré à motifs (procédé Tapestry)		
Type	Getufte gedessineerde gestructureerde bouclé		
Descrizione	Bouclé Tufted Structured Tapestry		
<b>Pile Material</b>		100% Recycled Solution Dyed Nylon	
Polfasermaterial	100% recycledes Polyamid garngefärbt		
Composición Fibra	100% Poliamida reciclada tintada en masa		
Composition	100% Polyamide recyclé teint masse		
Poolmateriaal	100% Solution Dyed Gerecycled Polyamide		
Fibra	100% Poliamide tinta in massa riciclata		
<b>Pile Yarn Weight</b> / Poleinsatzgewicht / Peso Fibra / Poids de fibre / Poolinzetgewicht / Peso Felpa		859g/m <sup>2</sup> ± 5%	
<b>Total Weight</b> / Gesamtgewicht / Peso Total / Poids total / Totaalgewicht / Peso Totale		4779g/m <sup>2</sup> ± 5%	
<b>Pile Height</b> / Polschichtdicke / Altura Fibra / Hauteur de la fibre / Poolhoogte / Altezza Felpa		2.4 mm ± 0.5 mm	
<b>Total Thickness</b> / Gesamtdicke / Espesor Total / Epaisseur totale / Totale dikte / Altezza Totale		7.3 mm ± 0.5 mm	
<b>Gauge/Ends 10 cm</b> / Teilung x 10 cm / Galga x10 cm / Jauge-Rangs par 10 cm / Rijen per 10 cm / Serraggio x 10 cm		1/10 - 39.4	
<b>Tufts per m<sup>2</sup></b> / Noppenzahl/m <sup>2</sup> / Puntadas m <sup>2</sup> / Densité du tuft par m <sup>2</sup> / Aantal noppen per m <sup>2</sup> / Densità Punti		110,320 ± 5%	
<b>Backing Type</b> / Rückenkonstruktion / Soporte / Sous-couche / Ruguitvoering / Sottofondo		Graphlex®	
<b>Wear Classification</b> / Beanspruchungsklasse / Clasificación al tráfico / Classement d'usage et de confort / Gebruiksintensiteit / Resistenza all'usura		Heavy Contract (EN 1307) Class 33/LC1	

<b>Radiant Panel</b> / Schwerentflammbarkeit / Clasificación Al Fuego / Classement feu / De Radiant Panel Test / Valutazione delle proprietà ignifughe		(EN ISO 9239-1) Euroclass Cfl s1 (EN 13501-1)				
<b>Dimensional Stability</b> / Dimensionsstabilität / Estabilidad Dimensional / Stabilità dimensionnelle / Dimensionele stabiliteit / Test Stabilità dimensionale		≤ 0.2% (EN 986)				
<b>Impact Sound Insulation (ΔL<sub>w</sub>)</b> / Trittschallverbesserungsmaß / Impacto Aislamiento Acústico / Réduction du bruit d'impact / Contactgeluid absorptie / Isolamento all'impatto acustico		25 dB (EN ISO 10140-3)				
<b>Rating of Sound Absorption</b> / Gewichteter Schallabsorptionskoeffizient / Clasificación de Absorción de Sonido / Coefficient d'absorption acoustique / Waarde geluidsabsorptie / Valutazione dell'assorbimento acustico		α <sub>w</sub> 0.20 (EN ISO 11654)				
<b>Sound Absorption</b> / Schallabsorptionsgrad / Absorción de Sonido / Absorption acoustique / Geluidsabsorptie / Assorbimento acustico						
<b>125Hz</b>	<b>250Hz</b>	<b>500Hz</b>	<b>1000Hz</b>	<b>2000Hz</b>	<b>4000Hz</b>	(EN ISO 354)
0.02	0.04	0.07	0.27	0.33	0.48	α <sub>s</sub>

**Style** 32710 4m<sup>2</sup> - 16 tiles per box (50 x 50 cm ± 0.2%)

04BE58F6

Install with TacTiles

Non Directional Quarter Turn

Cert. ENP 477

DS

≤10%η

Cfl-s1

24dB

0.20

≥7


≥2.4

≥2.4


Install with TacTiles




<b>Product Definition</b>	Tapestry Tufted Patterned Structured Loop Tile	
Konstruktion	Tuftgemusterte strukturierte Schlingenqualität mit Web-Optik	
Descripción	Moqueta modular de pelo cortado estructurado/Tapestry	
Description	Dalle de moquette à velours tufté structuré à motifs (procédé Tapestry)	
Type	Getufte gedessineerde gestructureerde bouclé	
Descrizione	Bouclé Tufted Structured Tapestry	
<b>Pile Material</b>	100% Recycled Solution Dyed Nylon	
Polfasermaterial	100% recycledes Polyamid garngefärbt	
Composición Fibra	100% Poliamida reciclada tintada en masa	
Compositon	100% Polyamide recyclé teint masse	
Poolmateriaal	100% Solution Dyed Gerecycled Polyamide	
Fibra	100% Poliamide tinta in massa riciclata	
<b>Pile Yarn Weight</b> / Poleinsatzgewicht / Peso Fibra / Poids de fibre / Poolinzetgewicht / Peso Felpa	887g/m <sup>2</sup> ± 5%	
<b>Total Weight</b> / Gesamtgewicht / Peso Total / Poids total / Totaalgewicht / Peso Totale	4865g/m <sup>2</sup> ± 5%	
<b>Pile Height</b> / Polschichtdicke / Altura Fibra / Hauteur de la fibre / Poolhoogte / Altezza Felpa	2.6 mm ± 0.5 mm	
<b>Total Thickness</b> / Gesamtdicke / Espesor Total / Epaisseur totale / Totale dikte / Altezza Totale	8.0 mm ± 0.5 mm	
<b>Gauge/Ends 10 cm</b> / Teilung x 10 cm / Galga x 10 cm / Jauge-Rangs par 10 cm / Rijen per 10 cm / Serraggio x 10 cm	1 / 10 – 39.4	
<b>Tufts per m<sup>2</sup></b> / Noppenzahl/m <sup>2</sup> / Puntadas m <sup>2</sup> / Densité du tuft par m <sup>2</sup> / Aantal noppen per m <sup>2</sup> / Densità Punti	114,260 ± 5%	
<b>Backing Type</b> / Rückenkonstruktion / Soporte / Sous-couche / Ruguitvoering / Sottofondo	Graphplex®	
<b>Wear Classification</b> / Beanspruchungsklasse / Clasificación al tráfico / Classement d'usage et de confort / Gebruiksintensiteit / Resistenza all'usura	Heavy Contract (EN 1307) Class 33/LC2	
<b>Radiant Panel</b> / Schwerentflammbarkeit / Clasificación Al Fuego / Classement feu / De Radiant Panel Test / Valutazione delle proprietà ignifughe	(EN ISO 9239-1) Euroclass Cfl s1 (EN 13501-1)	
<b>Dimensional Stability</b> / Dimensionsstabilität / Estabilidad Dimensional / Stabilité dimensionnelle / Dimensionele stabiliteit / Test Stabilità dimensionale	≤ 0.2% (EN 986)	
<b>Impact Sound Insulation (ΔL<sub>w</sub>)</b> / Trittschallverbesserungsmaß / Impacto Aislamiento Acústico / Réduction du bruit d'impact / Contactgeluid absorptie / Isolamento all'impatto acustico	24 dB (EN ISO 10140-3)	
<b>Rating of Sound Absorption</b> / Gewichteter Schallabsorptionskoeffizient/ Clasificación de Absorción de Sonido / Coefficient d'absorption acoustique / Waarde geluidsabsorptie / Valutazione dell'assorbimento acustico	α <sub>w</sub> 0.20 (EN ISO 11654)	
<b>Sound Absorption</b> / Schallabsorptionsgrad / Absorción de Sonido / Absorption acoustique / Geluidsabsorptie / Assorbimento acustico	125Hz 250Hz 500Hz 1000Hz 2000Hz 4000Hz (EN ISO 354) 0.02 0.04 0.07 0.27 0.33 0.48 α <sub>s</sub>	
<b>Style</b>	32712	4m <sup>2</sup> - 16 tiles per box (50 x 50 cm ± 0.2%)




DOP: 1037/120247  
textile floor covering  
EN 1307




Non Directional Quarter Turn




Cart. ENP 477



www.pro-tila.be



DS Cfl-s1 10P 24dB 0.20



A+

## Light Value

Product	Colour No	Colour Name	L Value*	Y Value*
<b>UR 101</b>	327110	Bark/Moss	35.4	8.7
	327111	Charcoal/Lichen	43.7	13.6
	327112	Straw/Grass	48.4	17.1
	327113	Granite/Lichen	45.6	15.0
	327114	Flax/Grass	48.3	17.0
	327115	Stone/Ivy	39.9	11.2
	327116	Sage/Moss	47.1	16.1
327117	Ash/Ivy	41.9	12.4	
<b>UR 102</b>	327100	Bark	24.4	4.2
	327101	Charcoal	25.9	4.7
	327102	Straw	50.4	18.7
	327103	Granite	36.2	9.1
	327104	Flax	48.9	17.5
	327105	Stone	43.8	13.7
	327106	Sage	45.1	14.6
327107	Ash	51.2	19.4	
<b>UR 103</b>	327120	Lichen	55.0	22.9
	327121	Ivy	32.3	7.2
	327122	Moss	52.9	21.0
	327123	Grass	49.3	17.9

\***Light Value:** L Value = L according to CIE L\*a\*b\* colour space, Y Value = Light Reflectance Value according to BS 8493

\***Licht waarden:** L Waarde = L volgens CIE L\*a\*b\*kleurruimte, Y Waarde = Licht Reflectie Waarde volgens BS 8493

\***Valores concernant la lumière:** Valeur L = L faisant référence à la méthode CIE L\*a\*b\* pour la couleur, Valeur Y = Valeurs de réflectance de la lumière selon le British Standard BS 8493

\***Valores de Reflectancia de Luz:** Valor L = L según CIE L\*a\*b\* espacio de color, Valor Y = Valor de reflectancia de luz según el estándar británico BS 8493

\***Indici di riflettanza alla luce:** Indice L = L secondo CIE L\*a\*b\* colour space, Indice Y = Indice di riflettanza alla luce secondo la norma BS 8493

\***Lichtreflexionswerte:** L-Wert = L gemäß CIE L\*a\*b\* Farbspektrum, Y-Wert = Lichtreflexionswert gemäß British Standard BS 8493

We have tried our very best to accurately represent product colours. However, due to the nature of printed materials, colour of actual products may vary slightly. Please request a sample to see actual product colour.

Wir versuchen die Farben so naturgetreu wie möglich wiederzugeben. Farbabweichungen lassen sich jedoch nicht ausschliessen. Bitte fordern Sie ein Muster an, um sich von der tatsächlichen Farbe zu überzeugen.

Hemos intentado representar con la máxima precisión posible los colores del producto. Sin embargo, debido a la naturaleza de los materiales impresos, el color de los productos reales puede variar ligeramente. Por favor, solicita una muestra para ver el color real del producto.

Les couleurs présentées se rapprochent au maximum des coloris réels. Toutefois, les procédés d'impression des matériaux peuvent entraîner une légère variation du coloris. Merci de demander un échantillon pour constater la couleur des produits.

Wij hebben getracht de productkleuren zo goed mogelijk te reproduceren. De kleuren van geprint materiaal kunnen echter altijd enigszins afwijken. Vraag altijd stalenmateriaal aan om de daadwerkelijke kleur te beoordelen.

Vi har gjort vårt bästa för att representera korrekta produktfärger. Emellertid, på grund av typen av tryckt material, kan färgen på faktiska produkter variera något. Beställ gärna ett prov för att se aktuell produktfärg.

Interface European Manufacturing BV reserve the right to change or modify specifications.

Die Interface European Manufacturing BV behält sich das Recht vor, Produktspezifikationen zu ändern oder entsprechend anzupassen.

Interface European Manufacturing BV se reserva el derecho a modificar las especificaciones arriba referenciadas.

Interface European Manufacturing BV se réserve la possibilité de modifier les caractéristiques ci-dessus.

Interface European Manufacturing BV behoudt zich het recht voor de specificaties te allen tijde aan te passen.

Interface European Manufacturing BV si riserva il diritto di modificare le proprie specifiche tecniche senza preavviso.

### Europe, Middle East & Africa

AE	+971 (0)4 8189077
AT	+41 44 913 68 00
BA	+387 33 522 534
BE	+32 2 475 27 27
BG	+359 2 808 303
BY	+375 17 226 75 14
CH	+41 44 913 68 00
CZ	+42 0 233 087 111
DE	+49 2151 3718 0
DK	+45 33 79 70 55
ES	+34 932 418 750
FR	+33 1 58 10 20 20
HR	+385 14 62 30 63
HU	+36 1 349 6545
IE	+353 1 679 8466
IL	+972 546602102
IT	+39 02 890 93678
KZ	+7 495 234 57 27
NL	+31 33 277 5555
ME	+381 11 414 92 00
MK	+389 2 323 01 89
NO	+47 23 12 01 70
PL	+48 500 151 101
PT	+351 217 122 740
RO	+40 21 317 12 40/42/43/44
RS	+381 11 414 92 00
RU	+7 495 234 57 27
SA	+966 500615423
SE	08-241 230
SK	+421 911 104 073
SI	+386 1 520 0500 +386 8 20 54 007
TR	+90 212 365 5506
UA	+38(044)238 27 67
UK	+44 (0)1274 698503
ZA	+27 11 6083324

[www.interface.com](http://www.interface.com)



**Mission Zero:**  
our promise to eliminate any  
negative impact our company  
may have on the environment  
by the year 2025.