



## **TAPIJT / TAPIJTTEGELS ONDERHOUDSAANBEVELINGEN**



# Preventieve Maatregelen

## Vorbereiden & voorkomen

Het blijvende en mooie karakter van een tapijttegel wordt bepaald door de juiste keuze van kwaliteit en kleur. Voor kamers die intensief belopen worden, is het verstandig om te kiezen voor donkere kleuren, omdat deze beter vuil kunnen verbergen.

## Schoonloopzone

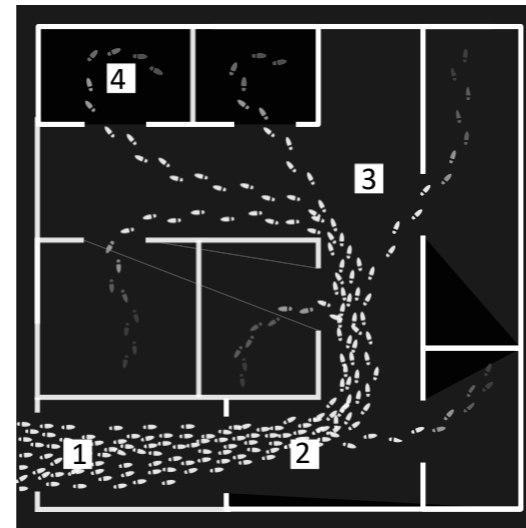
De bescherming van het interieur begint bij een goede bescherming van de ingang.

Aangezien 85% van het vuil via schoenen binnenkomt, raden we aan om een effectieve schoonloopzone te creëren die minimaal 9 meter lang is, vooral bij ingangen van buitenaf of vanuit sterk vervuilde zones.

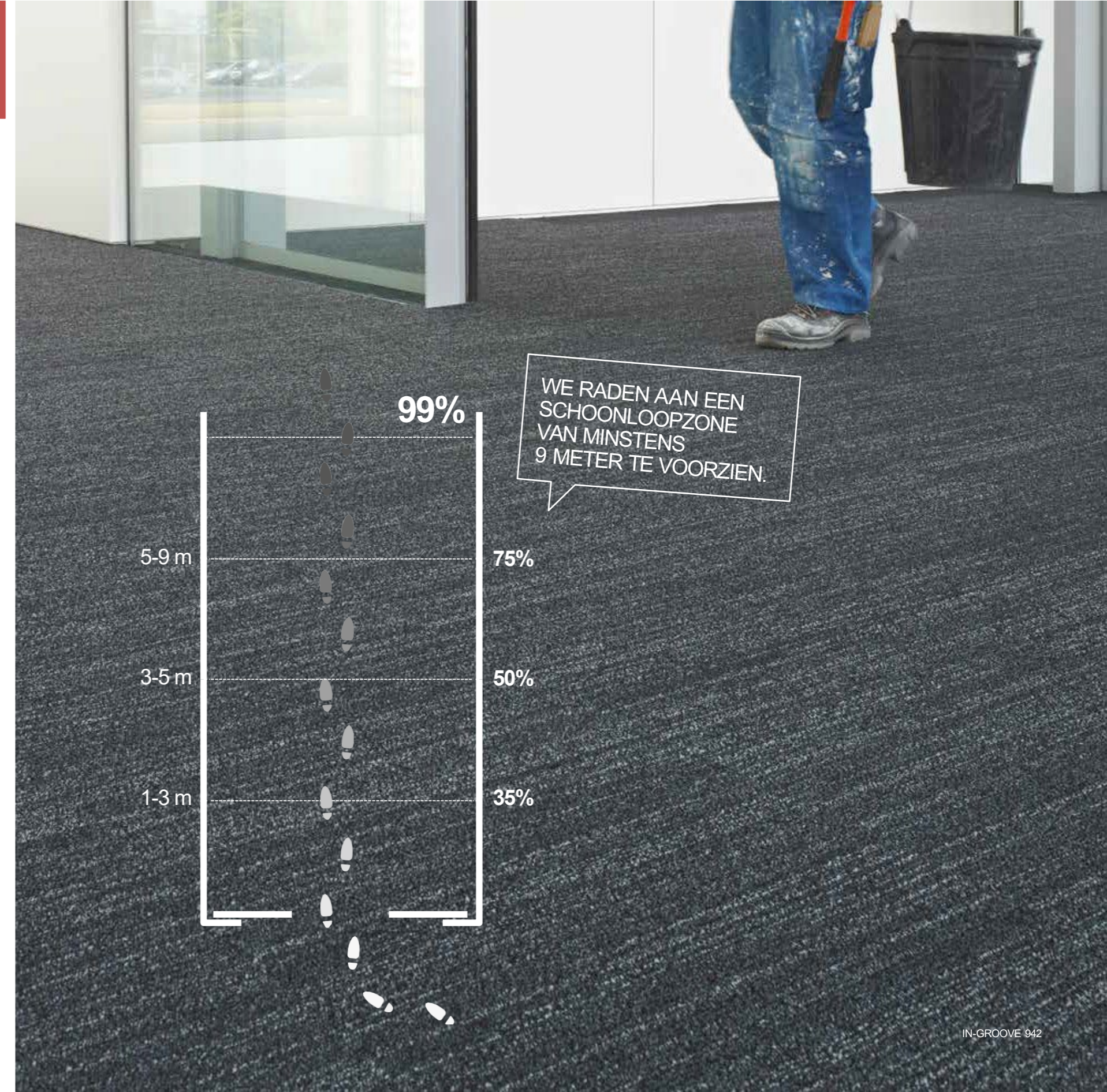
Kies voor entree tapijt met een donkere kleur en een onregelmatig patroon deze zijn bij uitstek geschikt voor schoonloopzones.

## Soorten verkeerszones

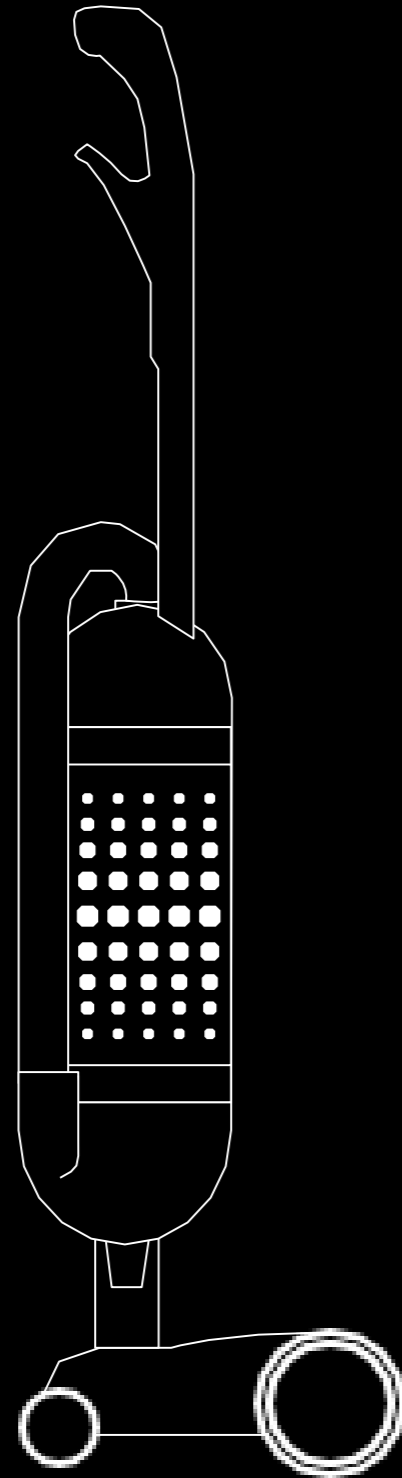
Een (kantoor)ruimte kan worden onderverdeeld in vier verschillende zones:



- 1 Schoonloopzone
- 2 Zone die zeer intensief wordt belopen
- 3 Zone die intensief wordt belopen
- 4 Zone die normaal wordt belopen



# Routine Onderhoud



ONZE REGELS  
VOOR NETTE  
TEGELS.

## Dagelijks onderhoud

Stofzuigen met een borstelstofzuiger is essentieel voor het dagelijks onderhoud van je tapijt. Dit verwijdert ongeveer 80% van het vuil en helpt de uitstraling van de pool in de tapijttegel te behouden. Vergeet niet om de stofzuigerzak en/of roterende borstel regelmatig te vervangen voor optimale prestaties.

## Frequentie van stofzuigen

De frequentie van het stofzuigen hangt af van hoe intensief het tapijt wordt belopen en de mate van vervuiling:

- **Zeer intensief belopen:** 1 keer per dag
- **Intensief belopen:** 2 tot 3 keer per week
- **Normaal belopen:** 1 keer per week

**Aanbevolen machines:** Zie pagina 7.

# Schoonmaken van vlekken

## Vlekken verwijderen

Het is belangrijk om vlekken zo snel mogelijk uit het tapijt te verwijderen, omdat oude vlekken moeilijker te reinigen zijn. Hier zijn enkele tips om je te helpen:

- Verwijder vaste stoffen met een lepel of spatel.
- Dep vloeistoffen op met een schone, witte doek of vloeipapier.
- Gebruik altijd een schone, vochtige doek om de vlek te behandelen.
- Werk van de randen naar het midden van de vlek en volg de richting van de pool.
- Dep de vlek voorzichtig en wrijf er nooit op.

Bij het verwijderen van vlekken is het belangrijk om de instructies op de schoonmaakproducten zorgvuldig te volgen.

Gebruik altijd pH-neutrale producten en vermijd producten die chloor (zoals bleekwater) of agressieve chemische oxidanten bevatten.

Test de kleurvastheid en materiaaldurzaamheid altijd eerst in een onopvallende hoek van het tapijt.

## Vlekken op waterbasis verwijderen

Volg deze stappen om vlekken op waterbasis effectief te verwijderen:

**1.Reinigingsmiddel aanbrengen:** Sprenkel het reinigingsmiddel rechtstreeks op het tapijt. Test eerst op een onopvallende plek om te controleren of het tapijt geen gekleurde vlek op de doek achterlaat. Gebruik het product niet als dit wel het geval is.

## 2.Chemisch reinigingsmiddel gebruiken:

1. Verwijder eerst de half-uitgeharde of uitgeharde vlek. Dep vervolgens de vlek met een schone, vochtige doek.
2. Breng een kleine hoeveelheid reinigingsmiddel aan op het resterende vuil. Sprenkel het reinigingsmiddel over de vlek en borstel het voorzichtig in met een handborstel.

## 3.Drogen en opnieuw borstelen:

1. Laat de behandelde zone 15 tot 30 minuten drogen. Borstel daarna het reinigingsmiddel opnieuw in.
2. Als het reinigingsmiddel aan het tapijt blijft kleven, borstel het gebied dan zorgvuldig en stofzuig het. Herhaal het proces indien nodig.

## Vlekken op oliebasis verwijderen

Voor het verwijderen van olievlekken, zoals verf, vet, teer en asfalt, gebruik je gespecialiseerde vlekverwijderaars voor tapijten. Volg deze stappen:

## 1.Aanbrengen van de vlekverwijderaar:

1. Sprenkel de vlekverwijderaar op een schone, witte doek en druk deze op het tapijt. Test eerst op een onopvallende plek om te controleren of het tapijt geen gekleurde vlek op de doek achterlaat. Gebruik de verwijderaar niet als dit wel het geval is.

## 2.Vlek verwijderen:

1. Veeg voorzichtig naar binnen vanaf de buitenrand van de vlek. Herhaal deze procedure totdat de vlek verdwenen is.
2. Dep na de behandeling de vlek met een klamvochtige doek om resten van het reinigingsmiddel te verwijderen. Bescherm het schoongemaakte deel totdat het tapijt volledig droog is.

## 3.Nabehandeling:

1. Behandel het gebied vervolgens met een chemisch reinigingsmiddel zoals beschreven onder 'Vlekken op waterbasis verwijderen'.

## Opedroogde en hardnekkige vlekken verwijderen

Voor moeilijk te verwijderen vlekken zoals roest, vernis, koffie, kauwgom en frisdranken is een gespecialiseerde behandeling nodig (zie tabel voor vlekverwijdering). Als de hardnekkige vlek niet kan worden verwijderd, raadpleeg dan een expert die de juiste producten kan gebruiken om schade aan het tapijt te voorkomen.

VLEK	BEHANDELING
Koffie, thee, frisdranken en wijn Bloed, urine en braaksel	Maak een doek vochtig met koud water en absorbeer daarmee de vloeistof. Herhaal tot alle vloeistof is geabsorbeerd. Laat het tapijt drogen en besproei de vlek met de Crystal Spot Remover®. Veeg af met de Spotting Tool®.
Voedsel en fruit	Verwijder alle losse elementen met een theelepel. Besproei de vlek met Crystal Spot Remover en veeg af met de Spotting Tool®.
Kauwgom	Besproei de vlek met een gombevriezer. Schraap de kauwgom af met een theelepel. Werk af met wat Oil & Grease® op een droge doek.
Schoensmeer	Breng wat Oil & Grease aan op een droge doek en dep de vlek weg. Besproei de vlek vervolgens met de Crystal Spot Remover® en veeg af met de Spotting Tool®.
Stickertjes, verf, dichtingsmiddel en lijm	(Verwijder de sticker). Laat de (resterende) vlek drogen en schraap ze af met een theelepel. Breng wat Oil & Grease® aan op een droge doek en dep de vlek weg. Besproei de vlek met Crystal Spot Remover en veeg af met de Spotting Tool®.

Deze tips voor vlekverwijdering zijn van toepassing op alle tapijttegels: luspool, gesneden pool en mini-tuft. Projectvloeren specialist kan niet garanderen dat de aanbevolen producten alle vlekken zullen verwijderen.

## CRYSTAL DRY METHOD

### Gespecialiseerde reiniging voor tapijten

Het doel van gespecialiseerde reiniging is om je tapijt schoon te houden en een consistent uiterlijk te behouden. We raden aan om deze reiniging 2 tot 3 keer per jaar uit te voeren, afhankelijk van het gebruik en de vervuiling van het tapijt.

### Verleng de levensduur van je tapijt met gespecialiseerde reiniging

Bij deze methode worden kristallen, bestaande uit polymeren, over het tapijt gespreid. De Trio-machine borstelt het tapijt waardoor vuil en stof worden ingekapseld in de kristallen. Het resultaat is een kristallijn residu dat vuildeeltjes vasthoudt. Deze met vuil beladen kristallen kunnen eenvoudig worden verwijderd door te stofzuigen. Let op: Minituft-producten mogen alleen met een laag vochtgehalte of chemisch worden gereinigd.

### Voordelen van de Crystal Dry Method:

- Zeer doeltreffend
- Droog proces: er blijven geen kleverige resten achter
- Het tapijt kan direct na het schoonmaken worden gebruikt
- Weinig tot geen geluidsoverlast
- Voorgeschreven en aanbevolen door erkende tapijtfabrikanten
- Green Seal-certificering
- Geen geurtjes

Projectvloeren Specialist zet zich in om de milieu-impact te beperken en beveelt deze waterbesparende, duurzame oplossing voor tapijtreiniging aan.

Aanbevolen machines: Zie pagina 7.

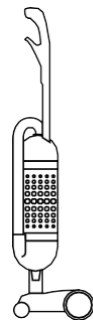


**WAARSCHUWING:** de heetwater-extractiemethode mag niet worden gebruikt bij de microtuft en/of minituft® tapijttegels. Deze producten mogen enkel met laag vochtgehalte of chemisch worden gereinigd.

# Aanbevolen producten

## Routine onderhoud

•**Gespecialiseerde stofzuiger:** Borstelstofzuiger type SEBO Dart 2.  
De SEBO Dart 2 biedt professionele prestaties in een lichte, veelzijdige en makkelijk wendbare machine. Deze stofzuiger is ontworpen om zowel wendbaar als gebruiksvriendelijk te zijn en levert uitstekende schoonmaakresultaten.



SEBO DART 2  
Vacuümmotor 1300  
Borstelmotor 200 Watt  
Luchtstroom 50 l/s  
Werkbreedte 370 mm  
Borstelsnelheid 2.700 tpm  
Gewicht 7,4 kg  
Kabellengte 9,5 m  
Filter S-klasse  
Filterzak 3,5 liter  
3 lagen

## Schoonmaken van vlekken

Vlekverwijdering: De Crystal Spot Remover® is een kristalgebaseerde vlekverwijderaar. In combinatie met de Spotting Tool® is dit het ideale product om eenvoudig en veilig vlekken uit commerciële tapijten te verwijderen. In plaats van borstels gebruikt de Crystal Spotting Tool® afgekante openingen om vlekken te verwijderen door de vezels zachtjes te borstelen.

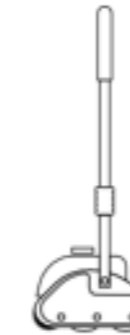


CRYSTAL SPOT REMOVER®  
Vlekverwijderaar op basis van kristallen  
Gebruikt in combinatie met  
de Spotting Tool®

## Gespecialiseerd onderhoud

•**Inkapselingsmethode:** De Smart CARE® Trio-machine is een tapijtonderhoudssysteem dat borstelen en kristallisering combineert bij laag vochtgehalte.

- **Periodiek onderhoud:** Gebruik de Smart CARE® Trio-machine in combinatie met Crystal Dry Extra®.
- **Diepe reiniging:** Gebruik de Smart CARE® Trio-machine samen met Crystal Quick Restore, wat de traditionele heetwater-extractiemethode vervangt.



SMART CARE® TRIO MACHINE  
UNIT 15 inch / 20 inch  
Vermogen: 1100 watt / 1400 watt  
Reinigingsvermogen: 200 m2/u Dieprein-  
igingsvermogen: 100 m2/u  
Werkbreedte: 381 mm / 508 mm borstel-  
snelheid: 480 tpm / 665 tpm Droog  
gewicht: 30 kg / 34 kg  
Vermogen: 230 V  
Frequentie: 60 Hz  
Inhoud schoonwatertank: 9.5 l

## Garantie

Voor een optimaal resultaat moeten de tapijt en tapijttegels regelmatig worden schoongemaakt volgens de aanbevelingen van de desbetreffende tapijtfabrikant.

Als blijkt dat de tapijttegels niet op de juiste manier zijn gereinigd, of als de heetwater-extractiemethode is gebruikt, kan de desbetreffende fabrikant en/of Projectvloeren Specialist niet aansprakelijk worden gesteld voor schade als gevolg van ondeskundige reiniging.

**Bovendien vervalt de garantie van de vloerbedekking in dergelijke gevallen.**